

TAVOLA N°  
**22**  
SCALAZIONE  
1:200

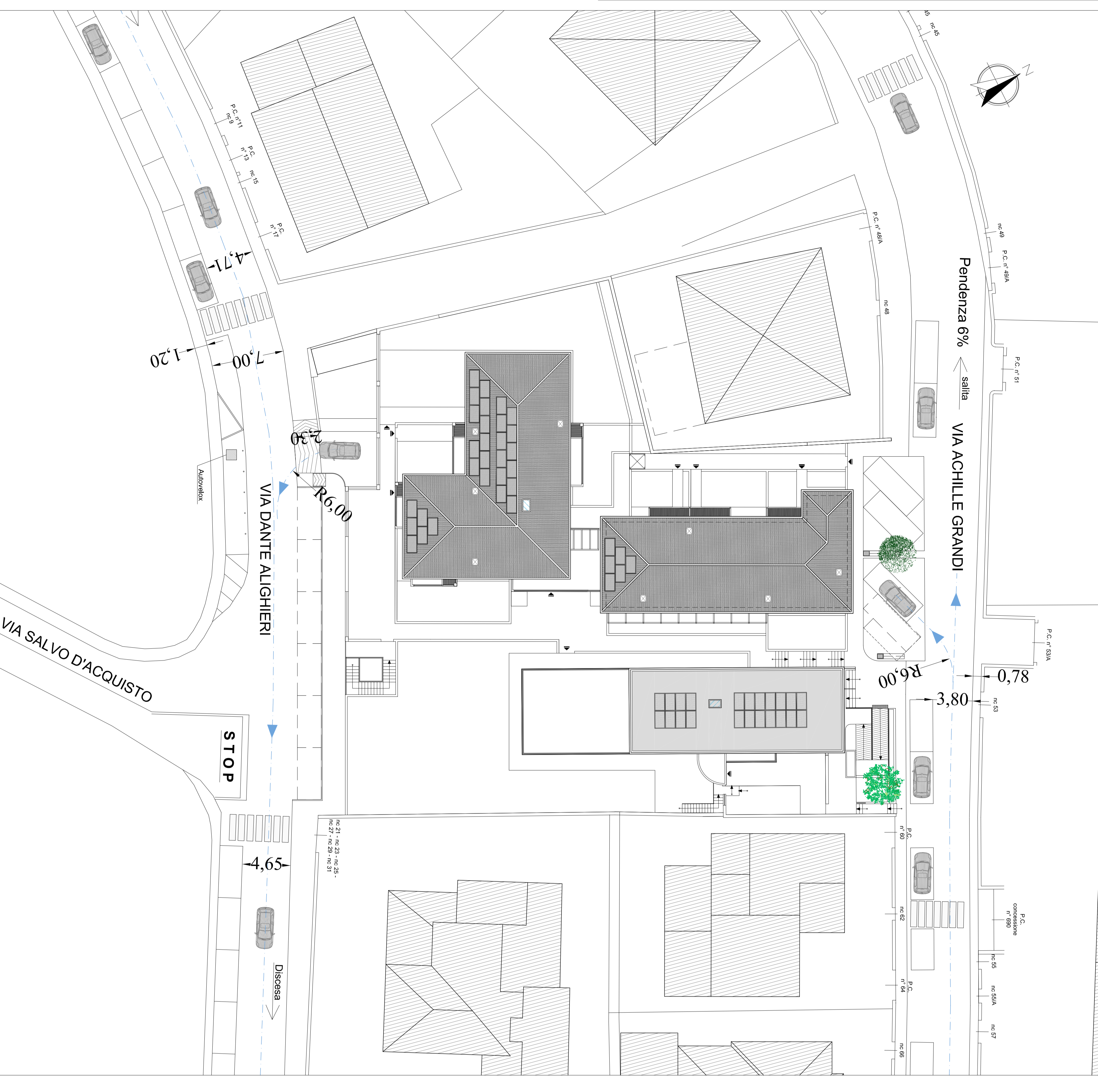
Studio di Achille Grandi  
Via A. Volta, 105 - FIRENZE  
Tel. 055/6503545  
architettonico@grandi.com

Progetto: RIQUALIFICAZIONE DI AREA ENEL  
Proprietà: ENEL S.p.A.  
Comune di: SAN CASINOVOLA DI PISA  
Edificatori: Via Achille Grandi n° 52, 53, 54, 55  
Edificatori grafici: P. ANTONETTI, con indicazione di:  
- fogli di autorimessa;  
- frangia e smaltimento acque meteoriche

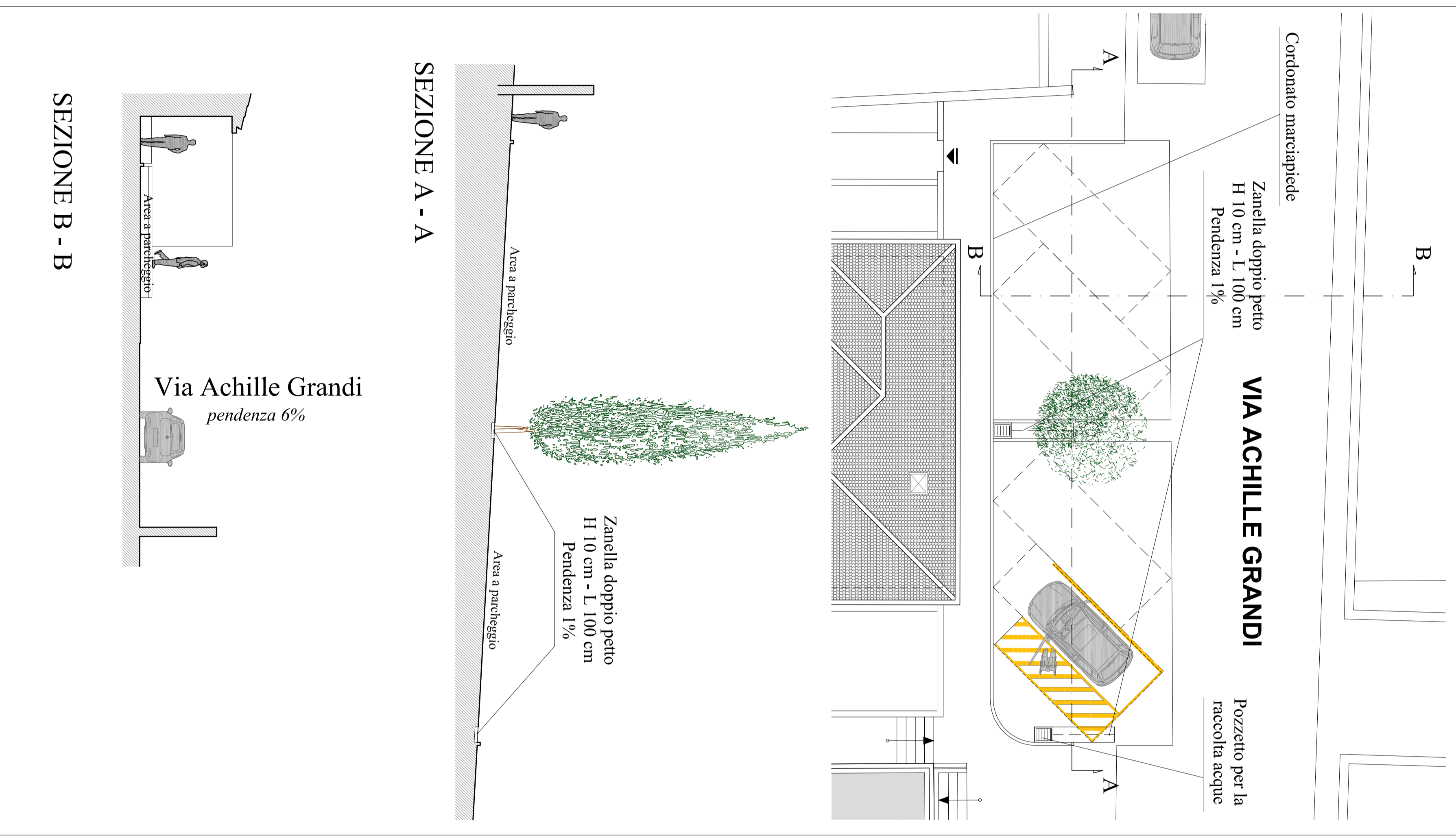
Coll. Proj.: Invec. Arch. Giovanni Capodella

LA PROPRIETÀ IL PROGETTISTA

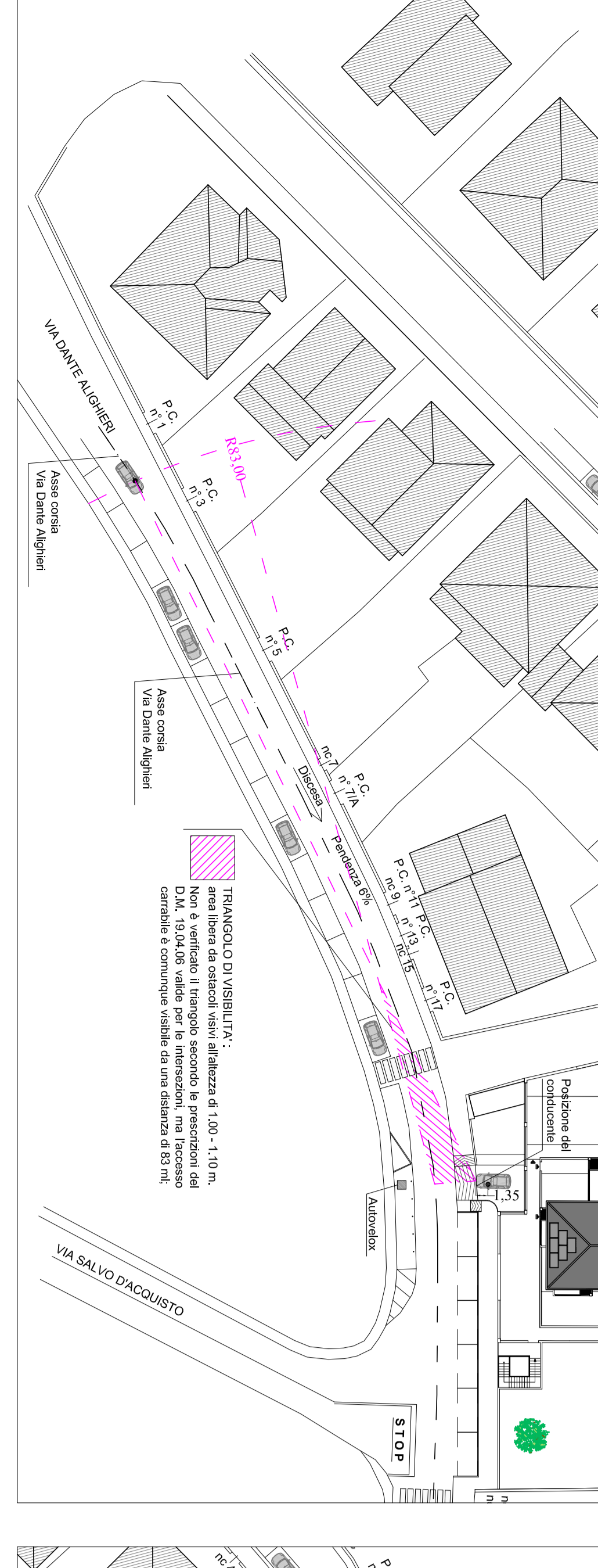
Planimetria  
con indicazione dei raggi di curvatura  
di accesso su Via Achille Grandi e su Via Dante Alighieri.  
Scala 1:200



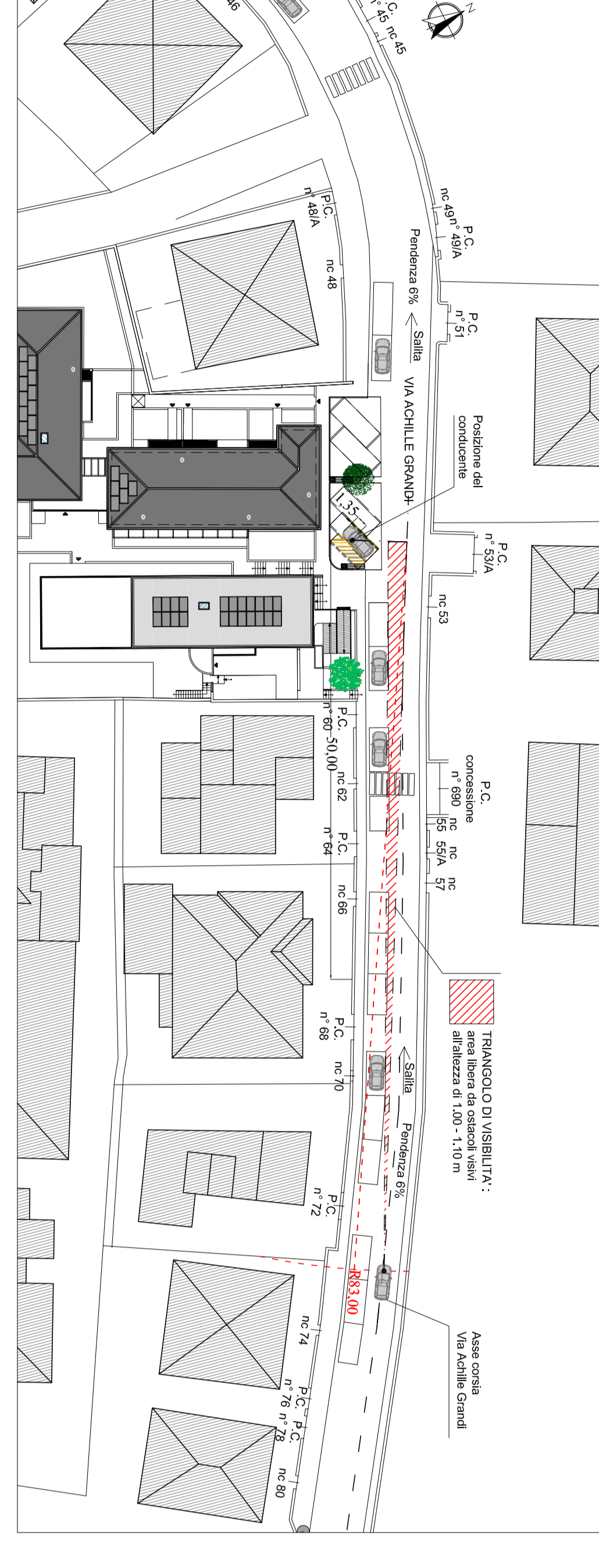
PARCHEGGIO SU VIA ACHILLE GRANDI  
SCALA 1:100  
Raccolta e smaltimento acque meteoriche



Planimetria generale  
Frangia di vegetazione su Via Dante Alighieri - Accesso Generale  
Scala 1:500



Planimetria generale  
Frangia di vegetazione su Via Achille Grandi - Sillati di sosta a raso a 45°  
Scala 1:500



50 Km/h = 13.83 m/s  
D = v x t = 13.83 x 6 s = 83.000 ml  
t = tempo di manovra  
v = velocità